
Comment préparer un fichier postscript à partir de

Microsoft Word 5.1

sur Macintosh



MEMBRE DU GROUPE SCABRINI

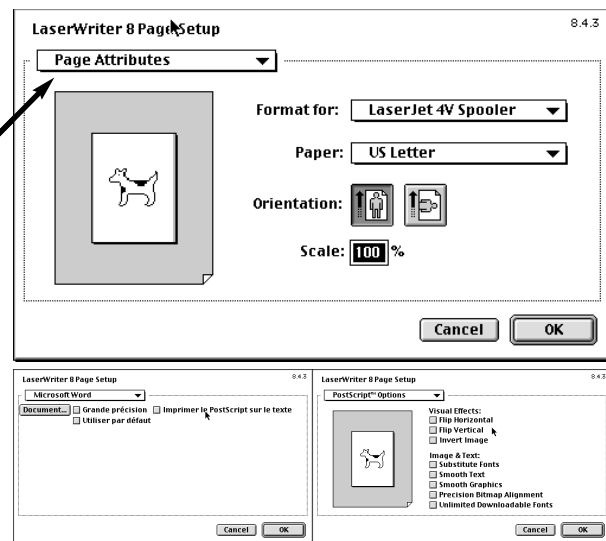
Afin que nous puissions traiter votre document Word sans qu'il y ait de décalage et que le logiciel d'imposition puisse accepter votre fichier, nous avons créé pour vous ce petit document qui vous permettra de réaliser un fichier postscript à partir de Microsoft Word 5.1. Voici les étapes à suivre pour produire un document compatible avec le logiciel d'imposition que nous utilisons.

PARAMÈTRE POUR LE "PAGE SETUP"

Pour paramétrer le Page Setup:

- Dans le menu fichier sélectionner **Page Setup**.
- Sélectionner le **format de papier**.
- Sélectionner l'orientation **portrait**.
- S'assurer que le pourcentage est le bon (100%).
- En sélectionnant l'onglet **Page Attributes** vous aurez accès aux 2 menus suivants;
 - **Microsoft Word,**
 - **PostScript Options.**

Dans ces 2 menus vous devez vous assurer qu'il n'y a rien de sélectionné.

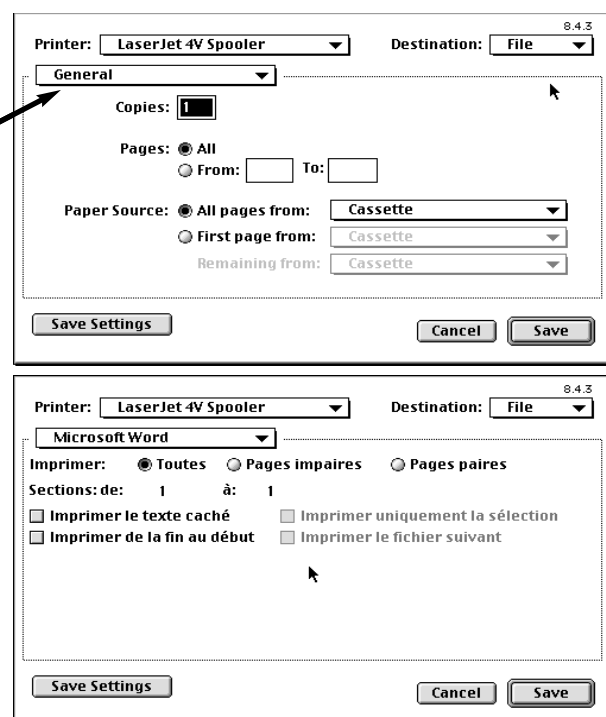


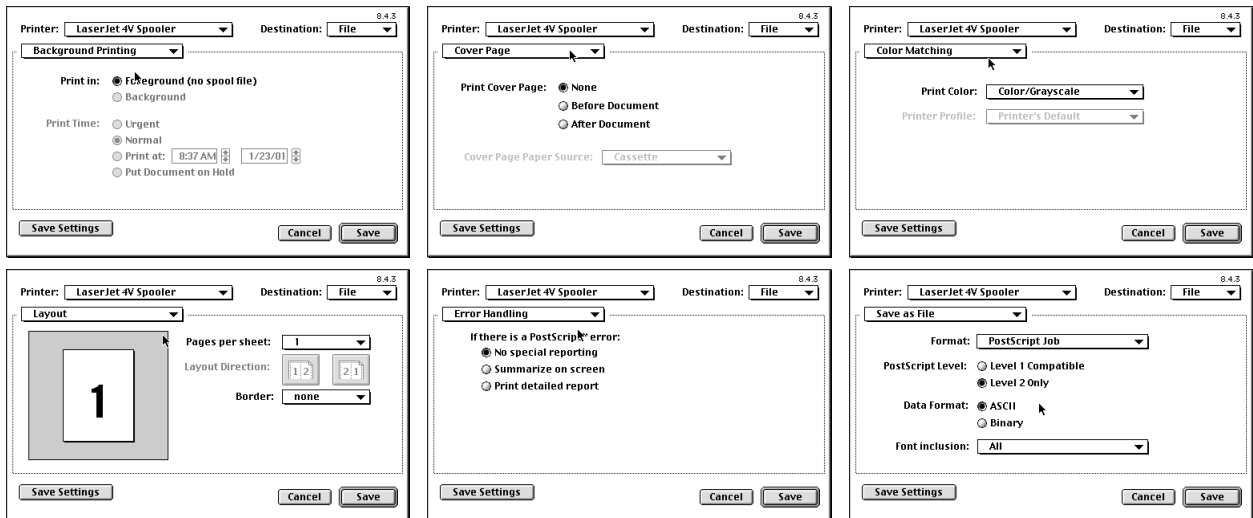
PARAMÈTRE POUR LE "PRINT"

Pour paramétrer le Print:

- Dans le menu fichier sélectionner **Print**.
- Sélectionner **File** comme destination.
- Sélectionner **1** copie.
- Sélectionner **All** pages.
- En sélectionnant l'onglet **General** vous aurez accès aux 7 menus suivants;
 - **Background Printing,**
 - **Cover Page,**
 - **Color Matching**
 - **Layout,**
 - **Error Handling**
 - **Save as File**
 - **PostScript Options.**

Dans ces 7 menus, vous devez vous assurer que les sélections sont identiques à celles illustrées dans la page suivante.

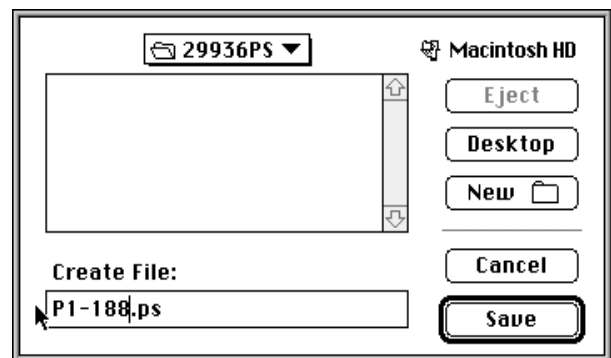




NOMMER LE FICHIER POSTSCRIPT

Lorsque tout est vérifié, cliquer sur **Save**:

- Vous devez choisir un **nom significatif** ou les **numéros de pages** ex.: P1-19.ps.
Le nom ne devra contenir aucun caractère accentué ou symbole et devra se terminer par **.PS**.
- Il ne vous reste qu'à mettre tous les documents ainsi créés sur un support informatique.



MIROIR DE PAGE

Pour les travaux dans Word 5.1:

- Vous devez fournir un miroir de page, car Word 5.1 ne permet pas d'inclure les marques de coupe.
- Nous avons besoin des mesures suivantes;
 - A- Mesure à la tête,
 - B- Mesure à la tranche,
 - C- Mesure à l'épine,
 - D- Mesure au pied.

